

Ciüsareta, Osogna, Riviera

Settore Ahimsa

« La vera Ahimsa è impensabile se non si possiede un autentico coraggio. »

Mohandas Karamchand Gandhi

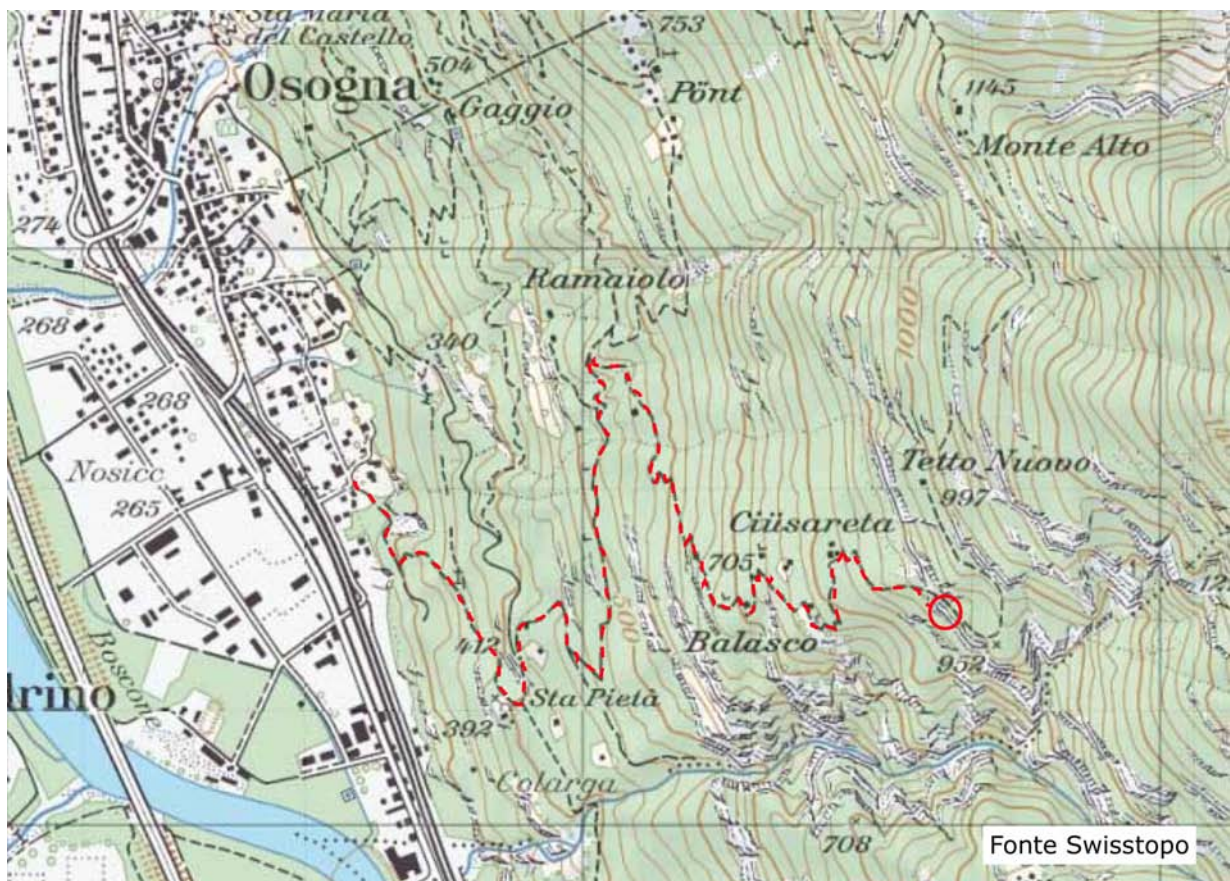
Caratteristiche

Parete ben visibile dal fondovalle, orientata a ovest (sole dalle ore 12.00 ca.).
I due itinerari qui descritti non sono attrezzati e sono da proteggere integralmente con protezioni mobili. Alle soste (su albero) fettuccia e maillon.

Attenzione: su Ahimsa la posa delle protezioni richiede una certa esperienza; consigliata una supervisione dall'alto! Indossare il casco!

Accesso

A sud del paese di Osogna prendere il sentiero che sale alla chiesetta di Santa Pietà, raggiungere la piazza di giro, quindi seguire la strada sterrata che sale ai monti. Oltrepassata la falesia di Osogna, dopo 300 metri ca., imboccare il sentiero che sale a Balasco, superare le cascate di Ciüsareta e, a quota 880 m.s.m ca. (ometto), seguire sulla destra una traccia in discesa che porta alla base della parete.
Coordinate 720.640/129.340. Da Osogna almeno 1 ora di marcia.



Materiale

Consigliate 2 mezze corde 50 m, 1 serie completa friends (Camalot BD 0.3-3), raddoppiare Camalot BD 0.3-0.75, 2 serie TCU, nuts, casco.

L'arrampicata è uno sport potenzialmente pericoloso; chi la pratica lo fa a proprio rischio e pericolo.



vertical emotions non si assume nessuna responsabilità sull'accuratezza delle informazioni fornite da questa relazione e sulla sicurezza (qualità degli ancoraggi, della roccia, etc.) degli itinerari descritti.

